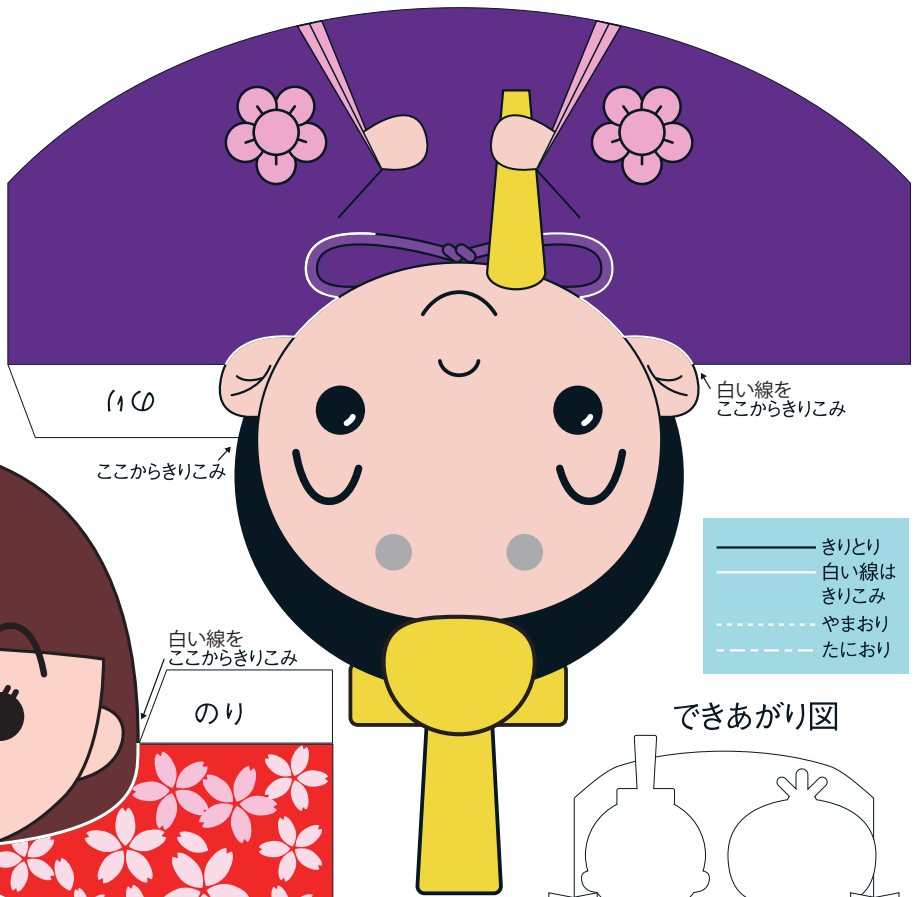
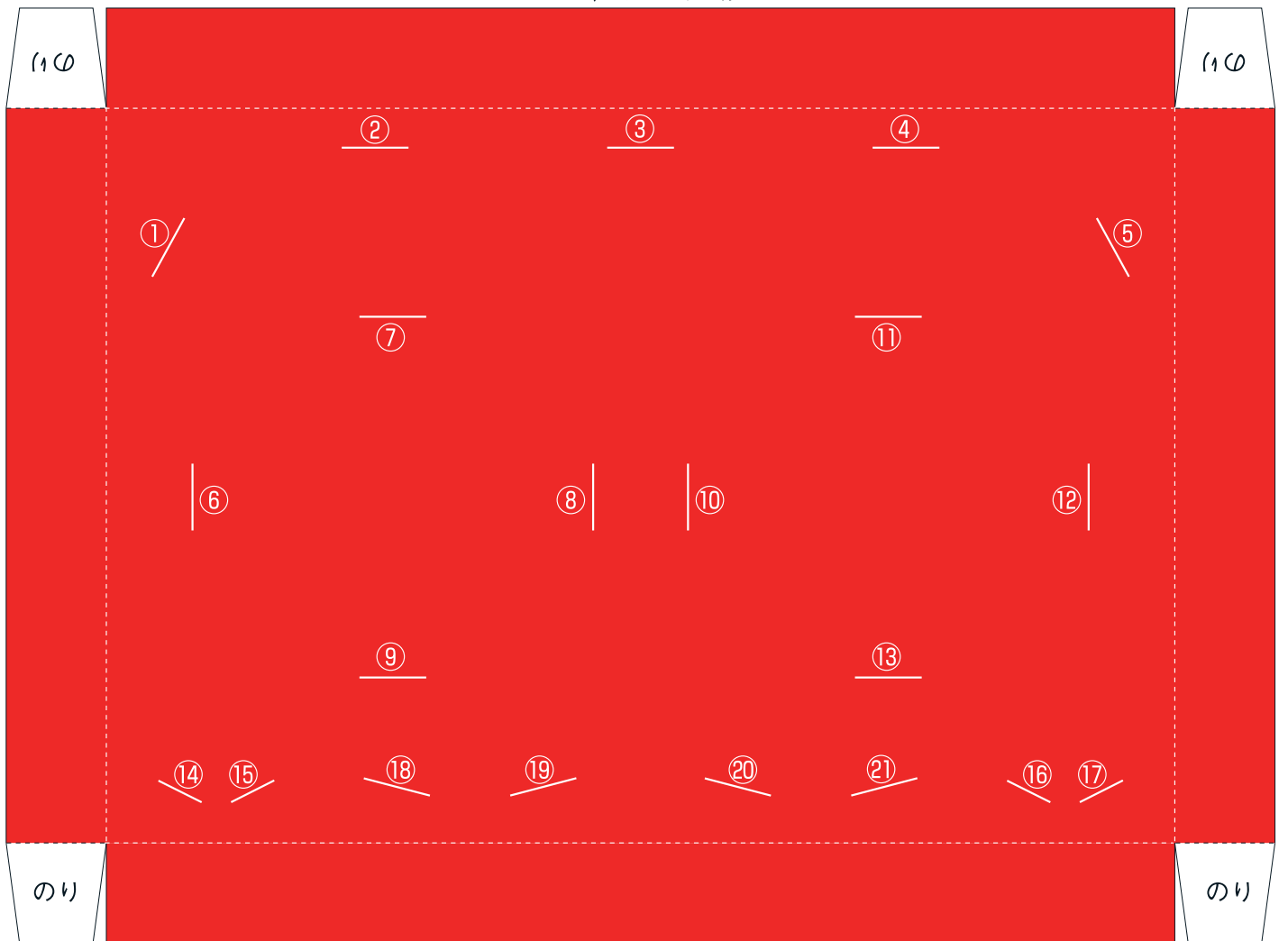
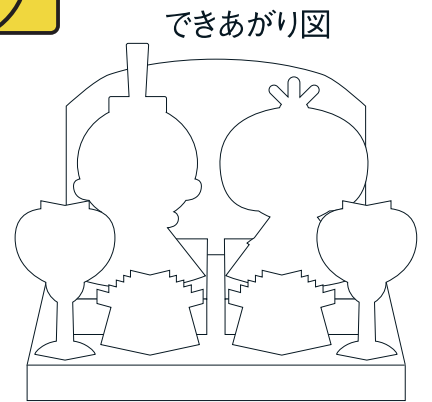


あかりちゃん おひなさま

公益社団法人日本てんかん協会



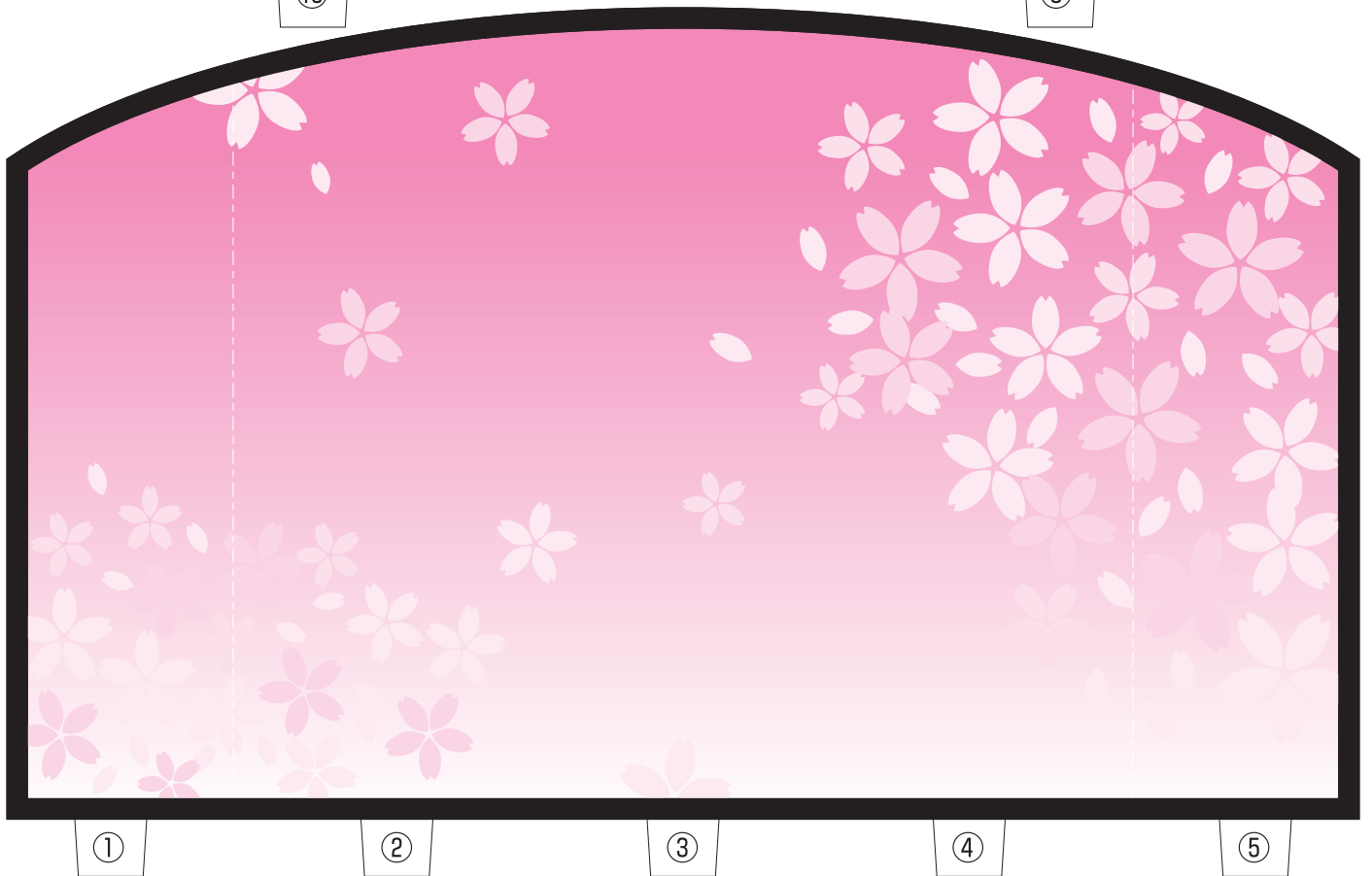
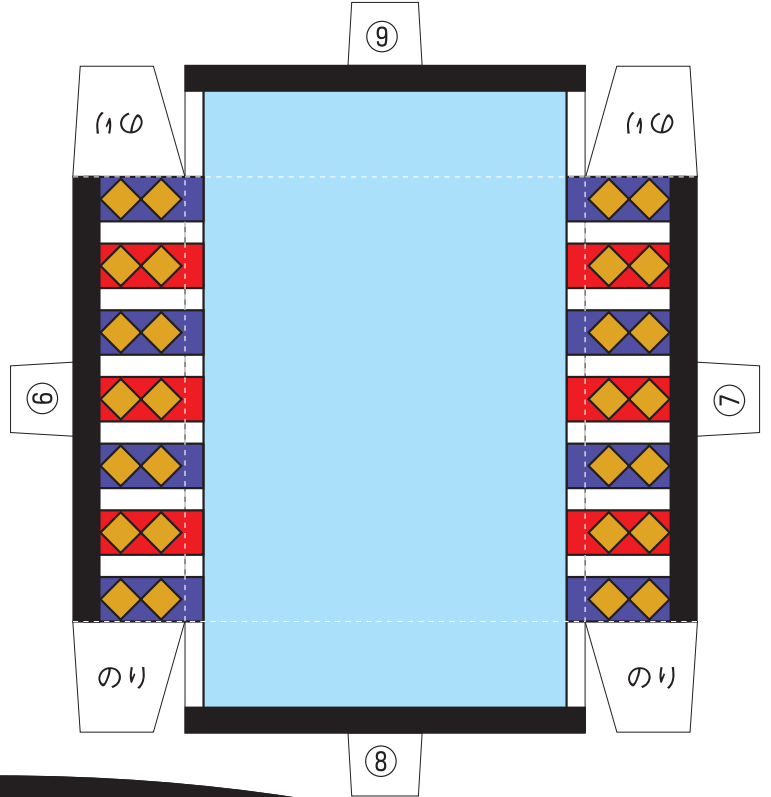
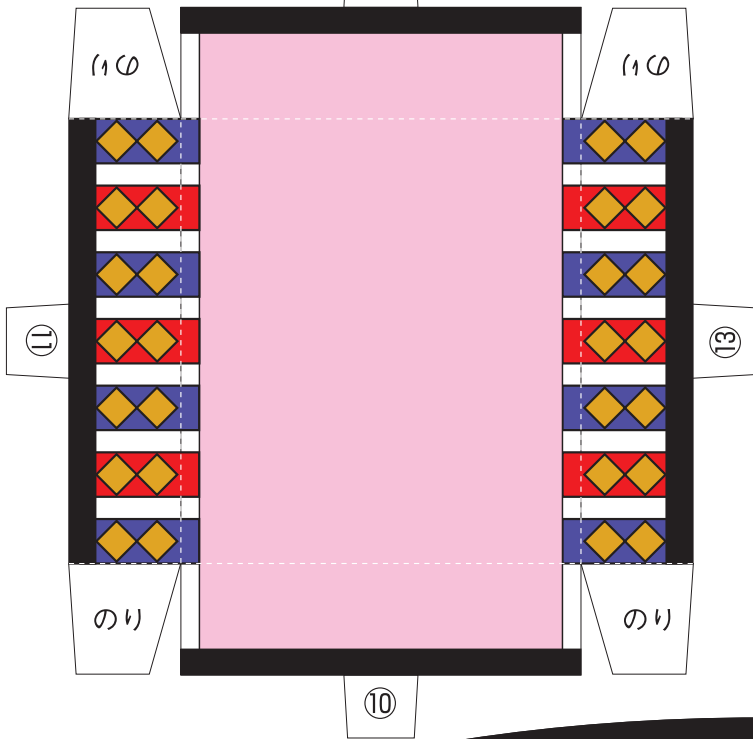
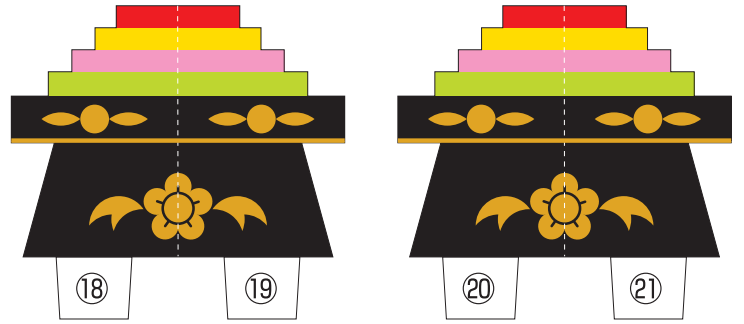
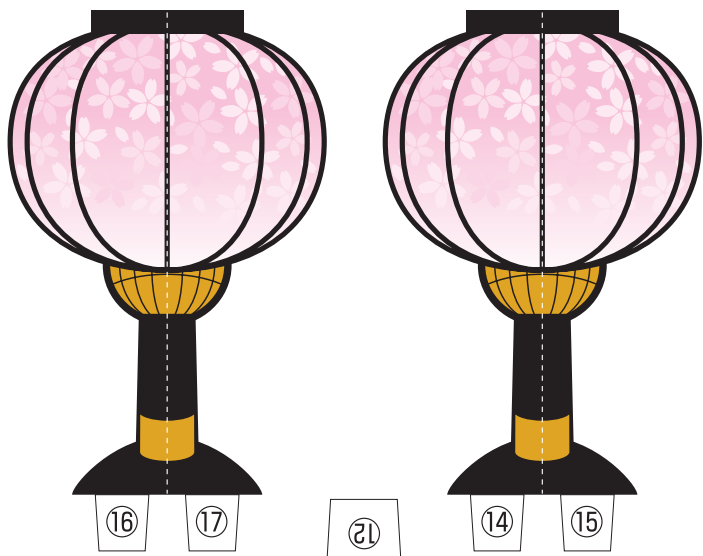
- きりとり
- 白い線は
ぎりこみ
- - - やまおり
- - - たにおり



∟ 扇の白い線はぎりこみ
↓ もうせんの白い線はぎりこみ

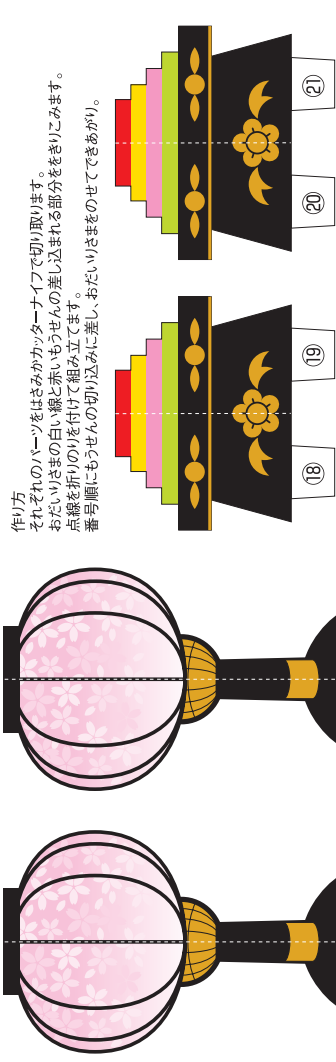
作り方

それぞれのパーツをはさみかクッターナイフで切り取ります。
 おだいらさまの白い線と赤いもうせんの差し込まれる部分ををきりこみます。
 点線を折りのりを付けて組み立てます。
 番号順にもうせんの切り込みに差し、おだいらさまをのせてできあがり。

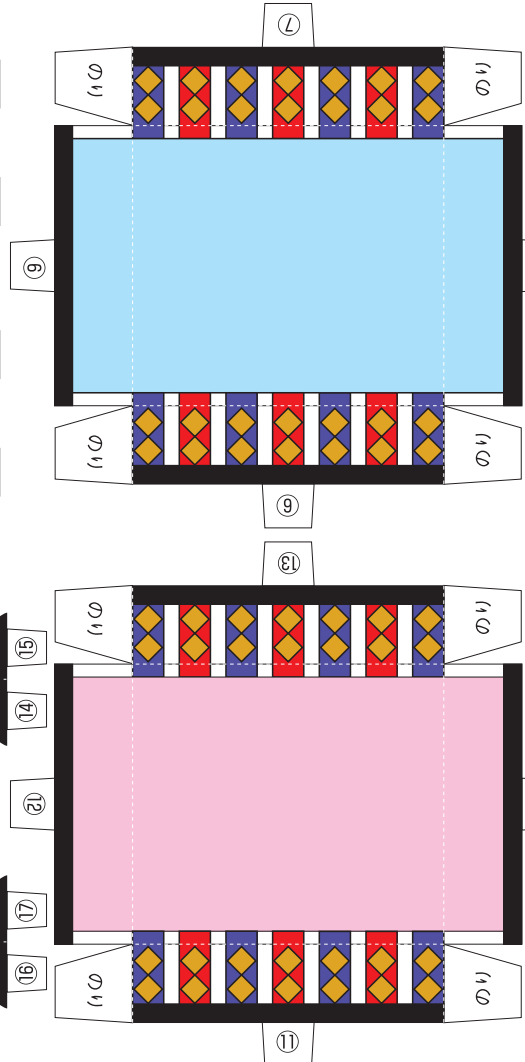


あかりちやん おひなさま

公益団法人日本てんかん協会



作り方
それぞれのパーツはさみやカッター・ナイフで切り取ります。
おだいひなさまの白い線と赤いもうせんの差し込まれる部分をきりこみます。
点線を折りのりを折って組み立てます。
番号順にもうせんの切り込みに差し、おだいひなさまをのせてできあがり。



白い線を
ここからきりこみ

のり

白い線を
ここからきりこみ

のり

白い線を
ここからきりこみ

のり

白い線は
きりこみ
やまおり
たにおり

できあがり図

↑ 扇の白い線はきりこみ
↓ もうせんの白い線はきりこみ

